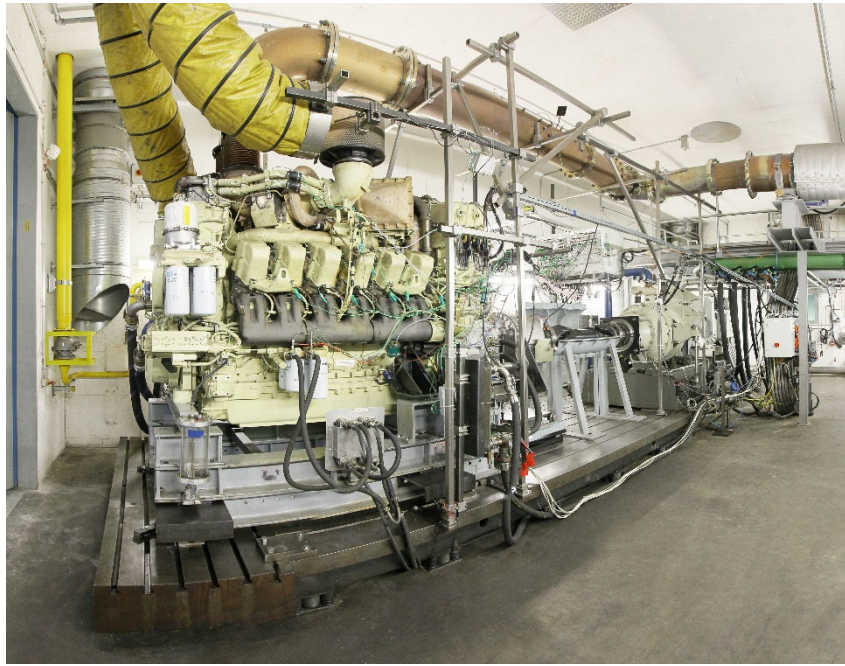


Großmotoren für Industrie, Schifffahrt und mobile Arbeitsmaschinen



Das Großmotorenprüffeld von KST ist für Motoren bis max. 4.000 kW (800 kW transient) und 60.000 Nm (im Tandemverbund) – bei Bedarf mit Seewasserkühlung – ausgelegt. Die Prüfstände werden mit allen benötigten Kraftstoffen einschließlich Erdgas versorgt.

Weitere Ausstattungsmerkmale:

- Inca, Diagnose- und DoE-Systemen in die Programmautomatation
- Abgasanalyse- und Indizier-Messtechnik
- Motorenapplikation (rechnergestützte Kennfeldoptimierung/Cameo, Applikationswerkzeug/Inca, ATI-Vision)

Die KST-Prüfstände verfügen über eine leistungsfähige Prüfstandsautomatisierung für beliebige Fahrprogramme bei Einbindung externer Messgeräte über alle gängigen Schnittstellen / Bussysteme. Alle Kundenformeln und -bezeichnungen sind direkt am Prüfstand verfügbar.

Entwicklungsbereiche Abgas

- Partikelfilter (DPF) für abgasarme Dieselmotoren (z.B. für den Einsatz in Binnenschiffen)
- Abgasnachbehandlungssysteme (SCR)

Zertifizierungen

Folgende Zertifizierungen werden unter Aufsicht technischer Überwachungsanstalten, wie z.B. TÜV, Germanischer Lloyd, etc. durchgeführt:

- Zertifizierung nach UIC 1, (UIC-Union Internationale des Chemins de fer)
- Zertifizierungen gemäß EU Stufe III B und IV, EPA Tier 3 und 4 unter Berücksichtigung der neuesten Abgasgesetzgebungsregularien
- Applizierung und Zertifizierung von Abgasnachbehandlungssystemen (Nachrüstätze) für Nfz- und Off-Highway Anwendungen (gem. Anlage27)
- Leistungszertifizierungen nach aktueller nationaler und internationaler Gesetzgebung
- COP Prüfungen

Schnittstellen / Bussysteme. Alle Kundenformeln und -bezeichnungen sind direkt am Prüfstand verfügbar.